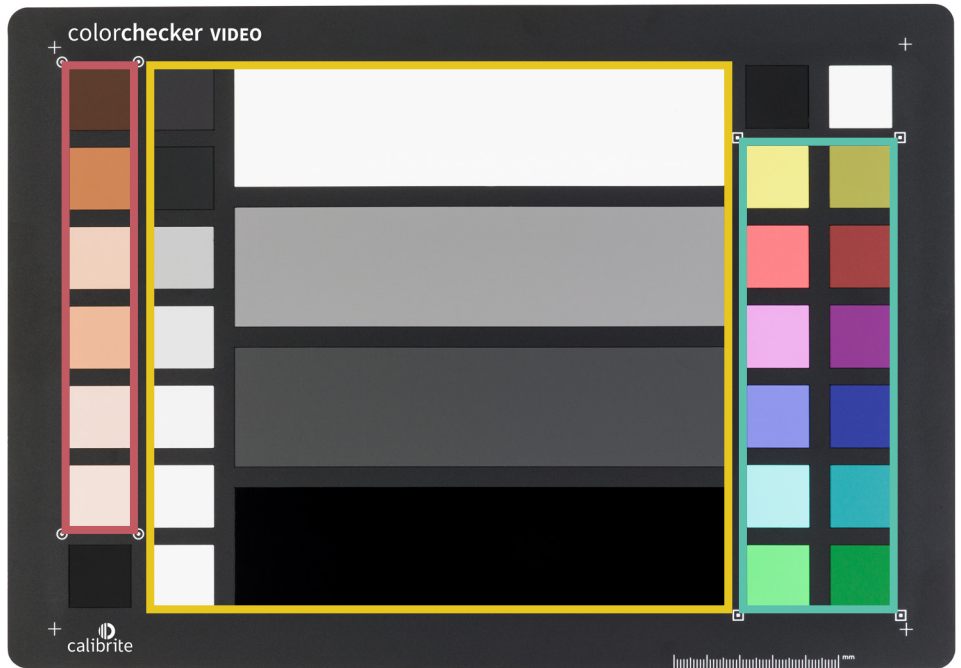


## La Calibrite ColorChecker Video ha sido diseñada con el flujo de trabajo de video/ cine en mente.

Aquí va una guía rápida sobre lo que los parches pueden hacer.



### TONO DE PIEL:

Hay 6 parches de tono de piel en la carta que van de claro a oscuro con diferencias de matiz.

Cuando están adecuadamente equilibrados de color, estos colores se alinearán con el tono de piel o el eje de piel en un vectorscopio. No se alinearán en el centro de la línea, pero tenderán más hacia un lado u otro. Esto es porque los parches muestran unas representaciones más cálidas (más rojo) o más frías (más amarillo).

### BALANCE DE GRIS:

El centro de la carta incorpora cuatro parches grandes que ayudarán en ajustar la correcta exposición y evaluar el balance de gris.

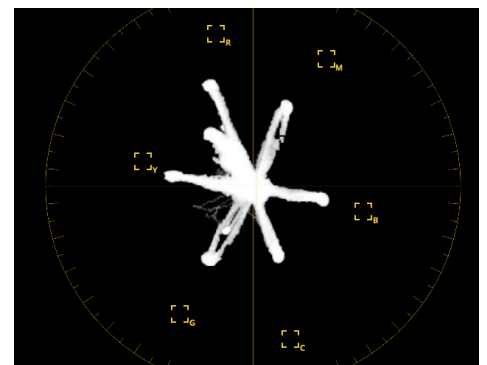
Cada parche debería estar en los siguientes niveles de porcentaje en tu monitor de forma de ondas:

- Blanco:** 90 - 100%
- Parche gris claro:** 40 - 50%
- Gris oscuro:** 20 - 30%
- Negro:** 0 - 10%

La columna adicional de cuadrados grises está diseñada para dar una rampa de escala de grises a través de la sección del medio de la escala tonal. Usando el balance de grises en tu ColorChecker te permite construir una escala de niveles de 20 - 90%. Los grises son todos espectralmente neutros y no darán dominantes de color en balance de blancos.

### Monitor de forma de onda:

El monitor de forma de onda puede ser usado conjuntamente con los parches de escala de grises grandes para ajustar la exposición en pre-producción. Los valores del cuadrado gris grande deben coincidir con los mencionados a la izquierda.

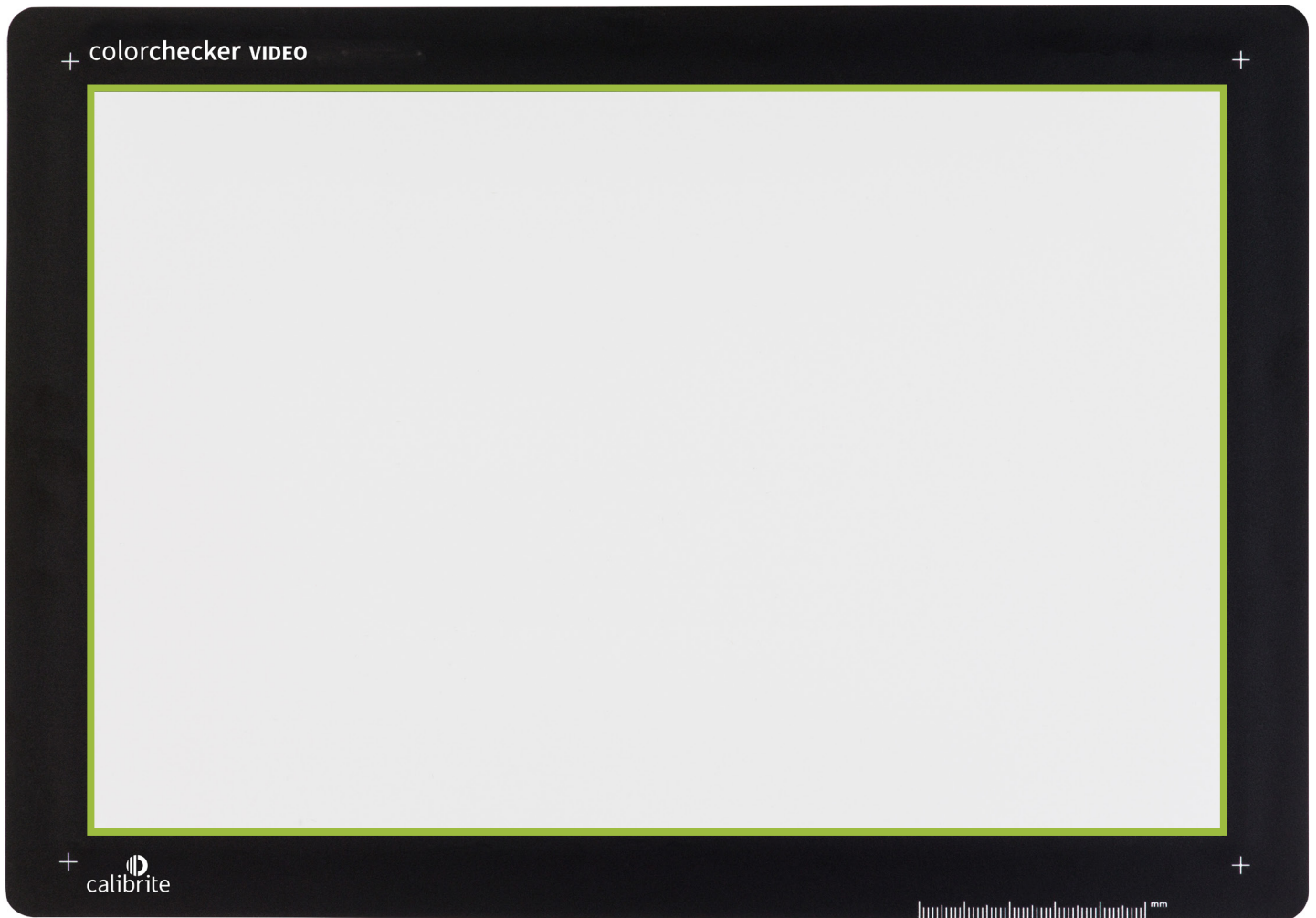


### COLORES PRIMARIOS:

Estas dos filas de colores primarios están dispuestos de tal manera que puedan ser fácilmente aislados dentro del paquete de software de edición.

Estos colores están formulados para coincidir con los colores primarios usados en producción de video y cine. Pueden ser usados con el vectorscopio para ajustar el color de la producción.

Para un balance de color correcto, usa los controles de tono y saturación dentro del paquete de edición para alinear el color con la correcta localización en el vectorscopio.



## LA CARTA DE BALANCE DE BLANCOS:

La carta de balance de blanco es espectralmente neutra. Esto significa que provee un punto de referencia neutro entre diferentes tipos de condiciones de iluminación que te puedes encontrar en una sesión. La carta de balance de blanco refleja la luz uniformemente entre el espectro visible, así que hacer un balance de blancos personalizado en la cámara puede adecuadamente compensar la iluminación. Esto resulta en una representación más precisa del sujeto en el clip.

Para más información visita [Calibrite.com](https://www.calibrite.com)