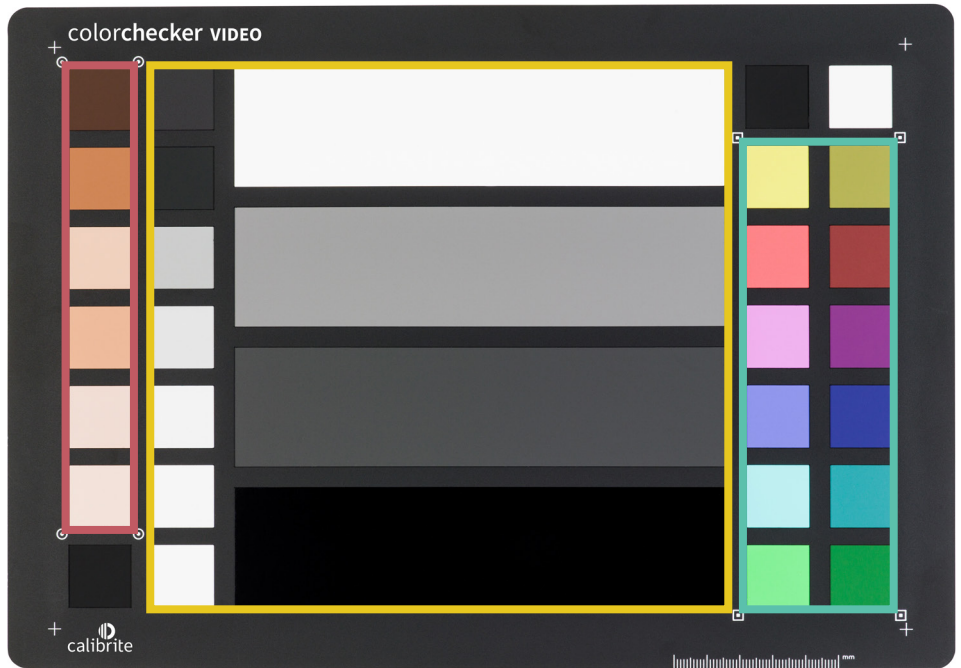


Der Calibrite ColorChecker Video wurde im Hinblick auf die Workflows in der Video- und Filmproduktion entwickelt.

Hier finden Sie eine kurze Anleitung zu den Funktionen der Farbfelder.



HAUTTON:

Auf dem Target befinden sich sechs Hautton-Farbfelder, die von hell bis dunkel reichen, mit ein paar Unterton-Abweichungen.

Bei einem korrekten Farbabgleich werden diese Farben mit der Hautton- oder Fleishtonachse auf einem Vektorskop übereinstimmen. Sie liegen nicht gleichmäßig auf der Linie, sondern fallen ein wenig zur einen oder anderen Seite ab. Das liegt daran, dass die Farbfelder wärmere (mehr Rot) und kühlere (mehr Gelb) Darstellungen aufweisen.

GRAUABGLEICH:

Die Mitte des Targets besteht aus vier großen Farbfeldern, die bei der Einstellung der richtigen Belichtung und der Graugleichs-Bewertung helfen.

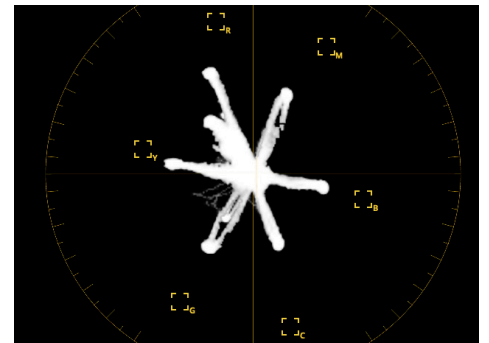
Jedes Farbfeld sollte auf Ihrem Waveform-Monitor die folgenden Prozentwerte aufweisen:

- Weiß:** 90 - 100%
- Hellgrau:** 40 - 50%
- Dunkelgrau:** 20 - 30%
- Schwarz:** 0 - 10%

Die zusätzliche Spalte mit den grauen Vierecken dient dazu, eine Graustufenrampe durch den mittleren Bereich der Tonwertskala zu erzeugen. Mit der Graugleichs-Funktion auf Ihrem ColorChecker können Sie eine Skala von 20 bis 90 % aufbauen. Die Grautöne sind alle spektral neutral und bewirken keine Farbverschiebung beim Weißabgleich.

Waveform-Monitor:

Der Waveform-Monitor kann in Verbindung mit den großen Graustufenfeldern verwendet werden, um die Belichtung in der Vorproduktion festzulegen. Die Werte des großen grauen Quadrats sollten mit den links genannten Werten übereinstimmen.



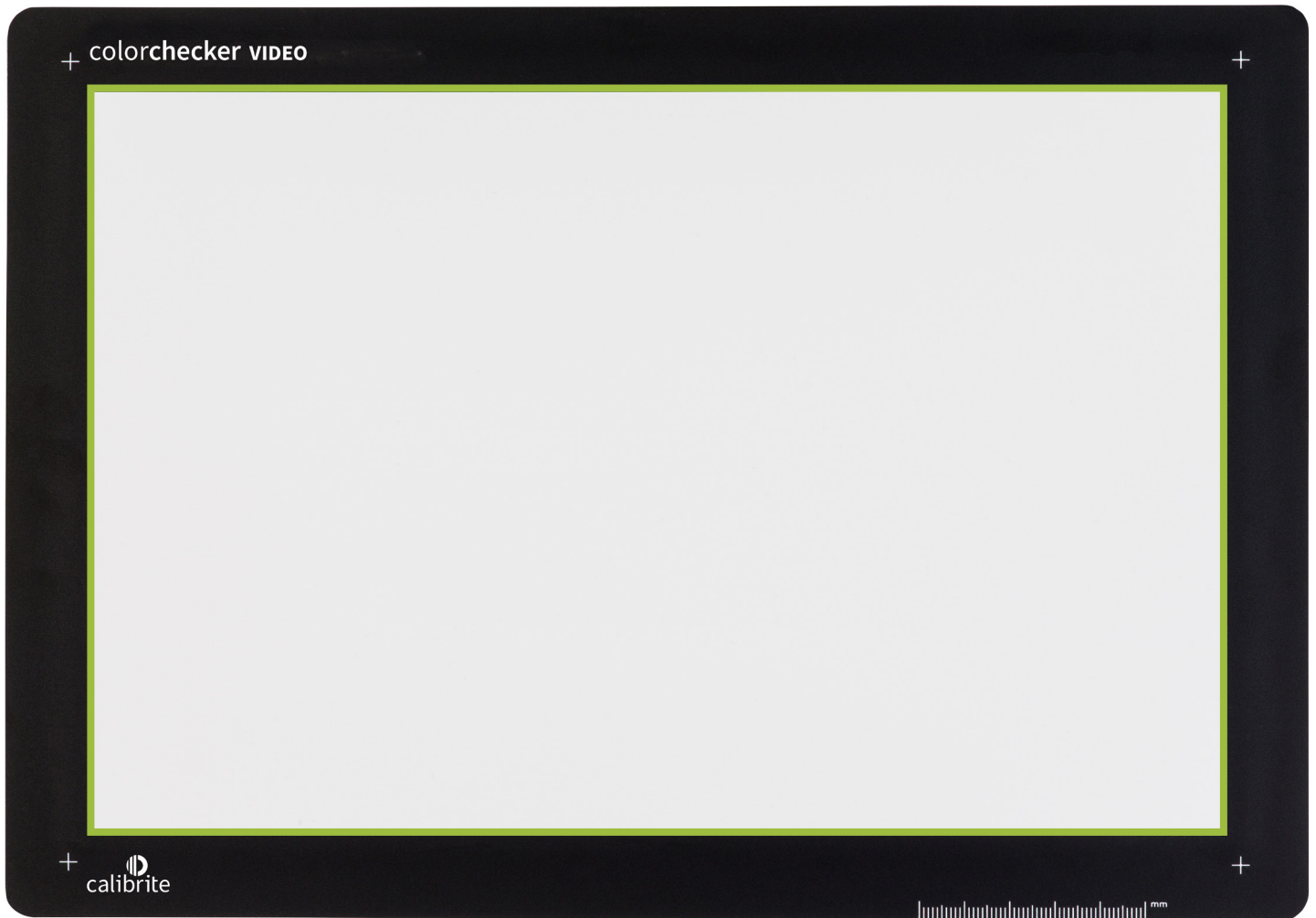
PRIMÄRFARBEN:

Diese beiden Reihen von Primärfarben sind so angeordnet, dass sie in der Bearbeitungssoftware leicht isoliert werden können.

Zudem sind die Farben so ausgewählt, dass sie den in der Video- und Filmproduktion verwendeten Primärfarben entsprechen. Sie können mit dem Vektorskop verwendet werden, um die Farbe der Produktion anzupassen.

Um die richtige Farbbalance zu erreichen, verwenden Sie die Regler für Farbton und Sättigung im Farbbearbeitungspaket, um die Farbe an der richtigen Stelle im Vektorskop auszurichten.





DAS WHITE BALANCE TARGET:

Das White Balance Target ist ein spektral neutrales Target. Das bedeutet, dass es einen neutralen Bezugspunkt für die verschiedenen Lichtverhältnisse bietet, die bei einer Aufnahme auftreten können. Das White Balance Target reflektiert das Licht gleichmäßig über das sichtbare Spektrum zurück, sodass ein benutzerdefinierter Weißabgleich auf der Kamera die Beleuchtung richtig kompensieren kann. Das Ergebnis ist eine genauere Darstellung des Motivs im Clip.

Für weitere Informationen besuchen Sie [Calibrite.com](https://www.calibrite.com)